

BULLETIN D'INFORMATION DE L'ONICL SUR LE MARCHÉ DES CÉRÉALES, LEGUMINEUSES ET DÉRIVÉS



Collecte blé tendre

Stocks des céréales

Ecrasements et ventes des minoteries

Cours des céréales et légumineuses

Importations des céréales et légumineuses

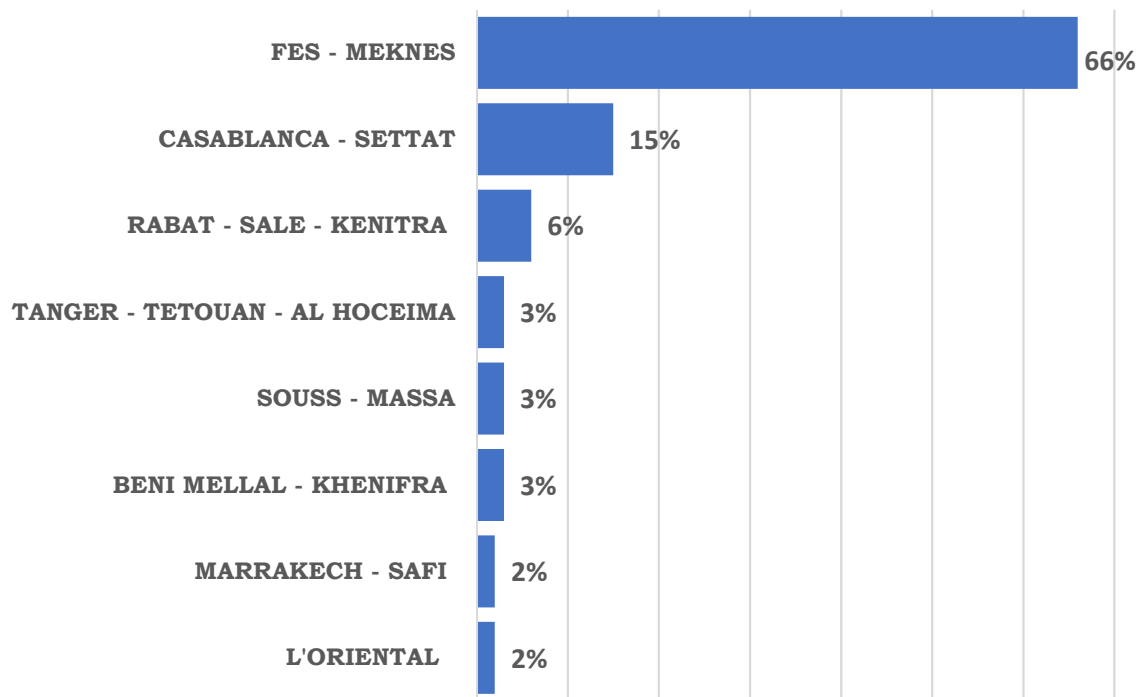
COLLECTE DU BLÉ TENDRE



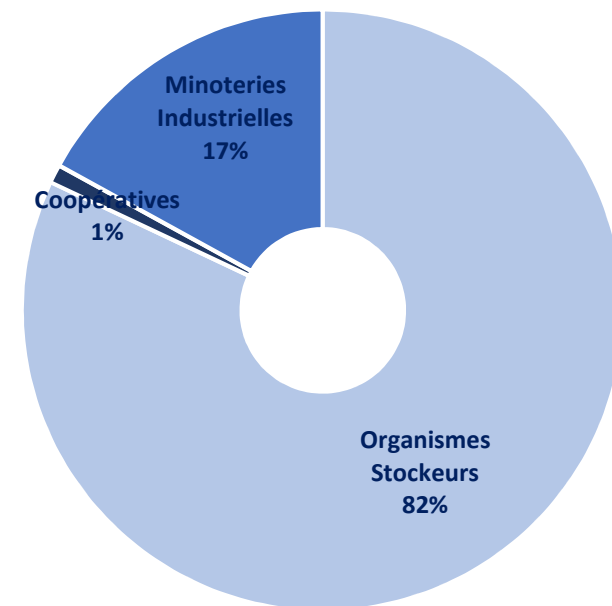
Collecte totale du blé tendre du 01/06/2019 au 31/10/2019 : 9,76 Mqx

STRUCTURE DE LA COLLECTE DU BLE TENDRE

Structure de la collecte par région



Collecte par opérateur



STOCKS DES CÉRÉALES



Stock global céréales au 31/10/2019 : 20,7 Mqx

Blé tendre : 62% Blé dur : 13% Maïs : 20 % Orge : 5 %

STOCK EN BLE TENDRE PAR ZONE

Zone	Stock en Mqx	Part %
Casablanca - Settat- Beni Mellal - Khénifra	4,4	34%
Rabat - Salé - Kenitra -Tanger -Tétouan - Al Hoceima	0,5	4%
Fès - Meknès - Oriental	5,5	43%
Souss Massa - Draa Tafilalet - Marrakech - Safi	2,4	19%
Total	12,9	100%

Blé tendre import : 41%

Blé tendre local : 59%

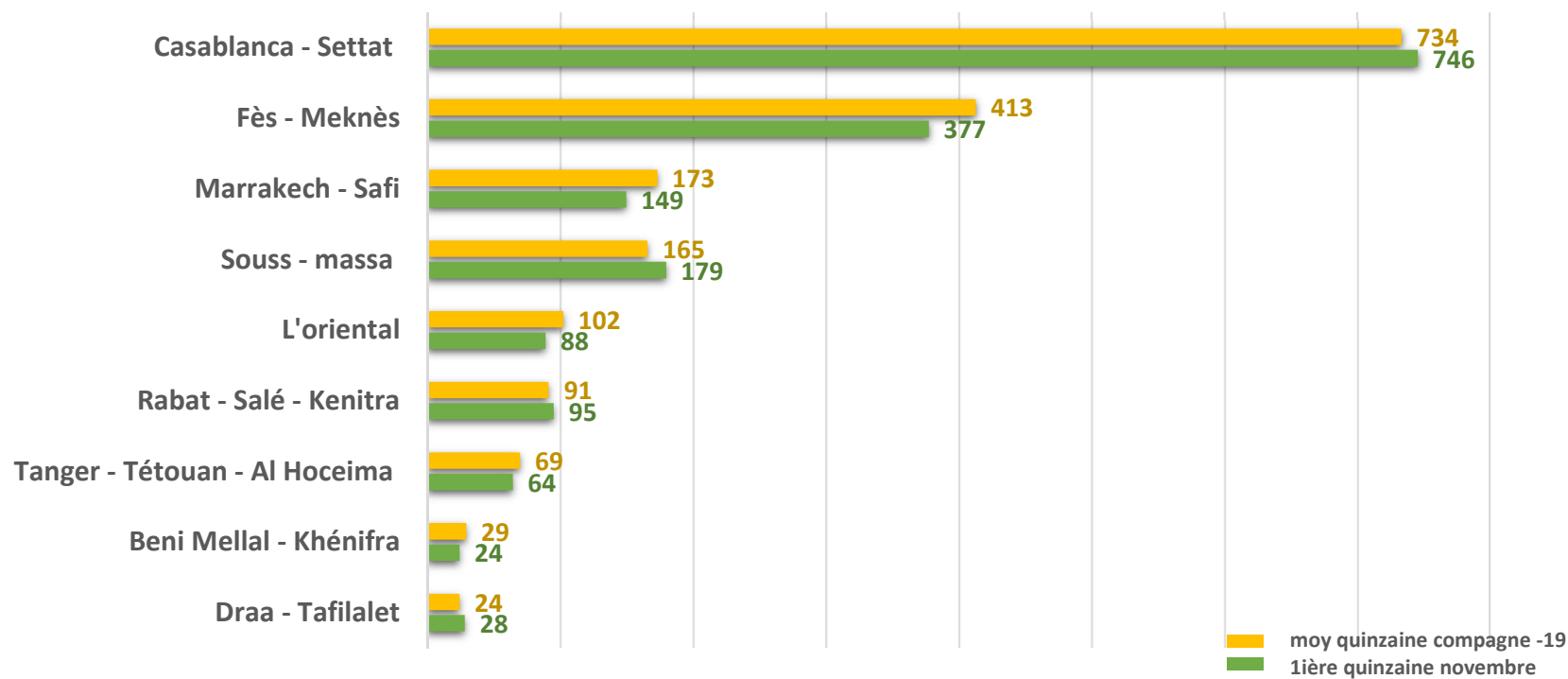
ÉCRASEMENTS DES CÉRÉALES



Ecrasement total céréales du 01/06/2019 au 15/11/2019 : 23,3* Mqx

Blé tendre : 85 % Blé dur : 14 % Orge : 1%

Ecrasement du blé tendre par quinzaine en 1000 qx



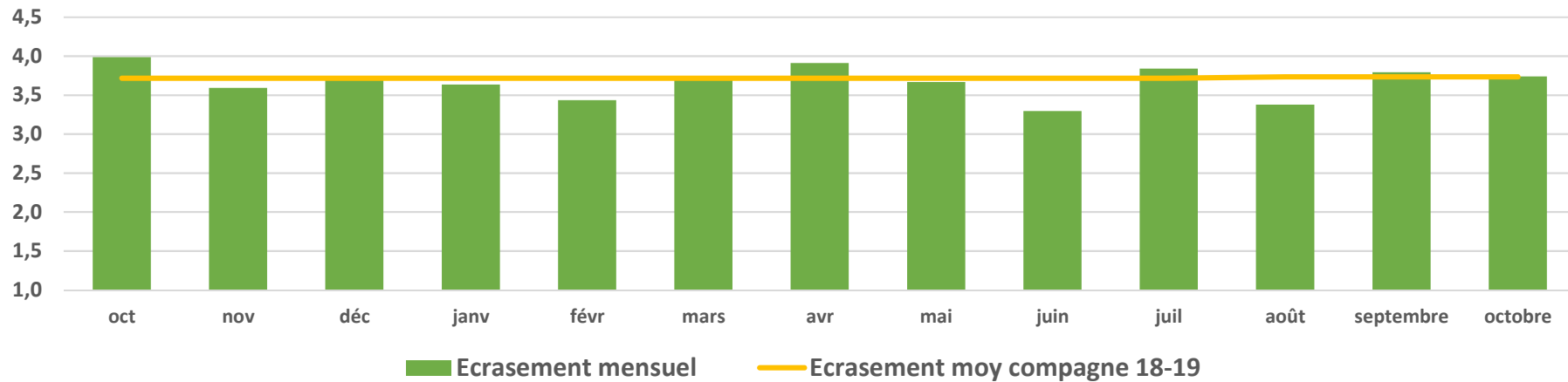
*Statistiques écrasements orge et blé dur provisoires

ÉCRASEMENTS DES CÉRÉALES

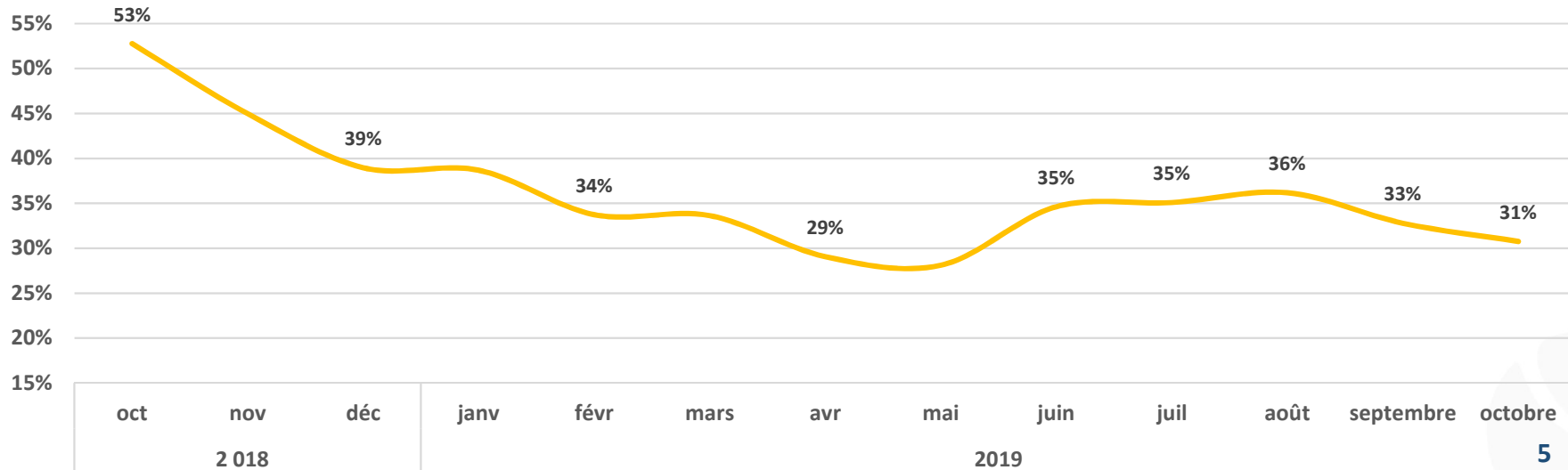


Ecrasement mensuel du blé tendre du mois d'octobre 2019 : 3,7 Mqx

Evolution de l'écrasement mensuel en Mqx



Taux d'incorporation du BTM dans les écrasements mensuels



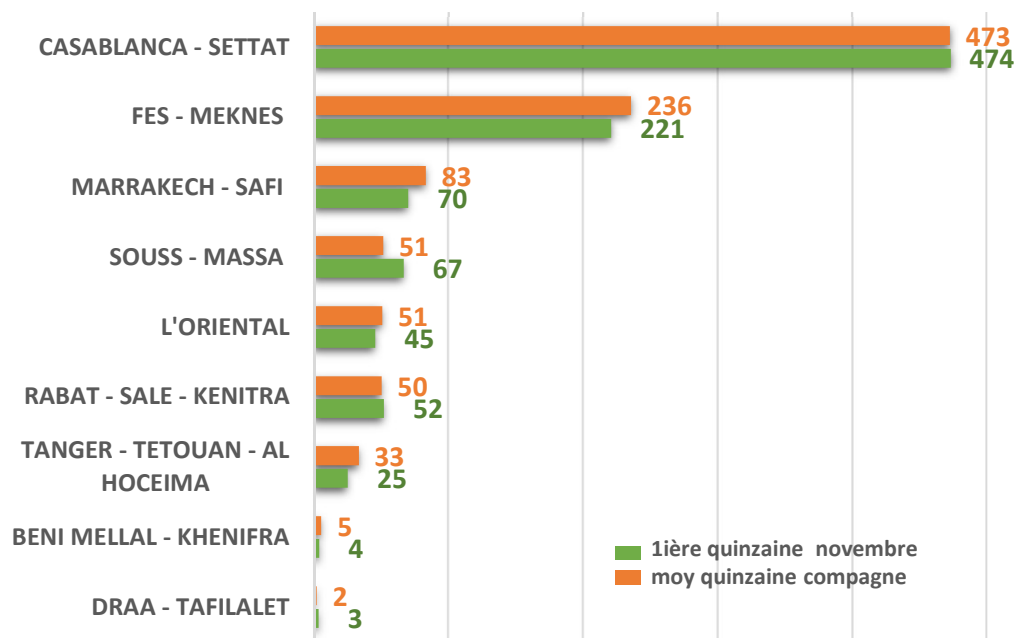
VENTES DES FARINES



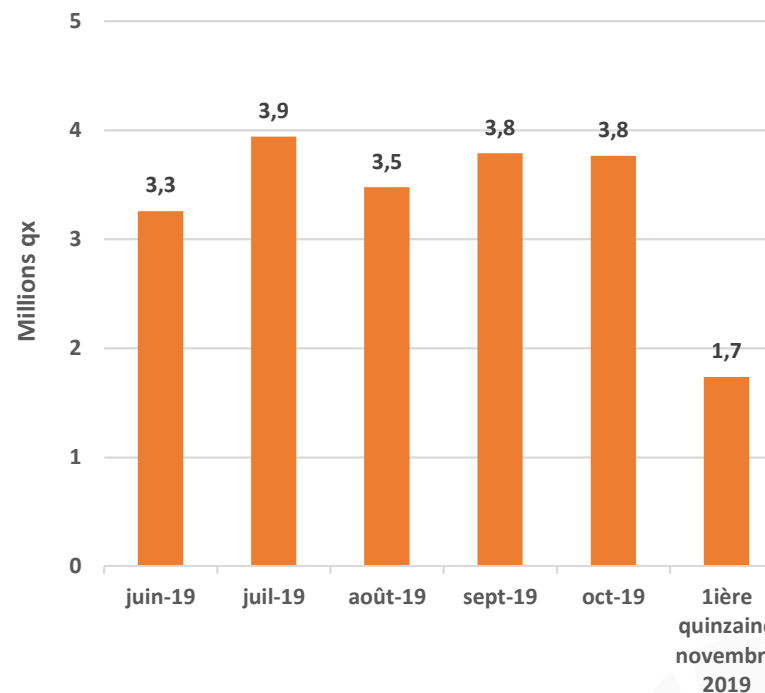
Vente total farines du 01/06/2019 au 15/11/2019 : 20 Mqx

Farine de Luxe (FL) : 54% Farine subventionnée : 14% Autres farines : 8% Ss produits : 24%

Ventes de la farine de luxe par quinzaine en 1000 qx



Evolution des ventes des farines



COURS DU BLE TENDRE



Situation des cours du blé tendre depuis le 1er novembre 2019

Blé tendre import : Rendu Minoterie en dh/ql

Province	Min	Max
AL HAOUZ	273	273
BERKANE	270	272
ESSAOUIRA	274	278
FES	273	277
KENITRA	274	274
MARRAKECH	275	275
MEKNES	269	274
NADOR	274	274
OUJDA	270	272
SKHIRATE TEMARA	271	273
TETOUAN	271	271

COURS DES PRINCIPALES CÉRÉALES



Situation des cours des céréales depuis le 1er novembre 2019

Niveau : Halles aux grains et souks en dh/ql

Céréale	Prix moyen min	Prix moyen max
BLE DUR NATIONAL	334	366
MAIS NATIONAL	399	775
ORGE IMPORT	275	742
ORGE NATIONAL	311	1 512
RIZ IMPORT	1 008	1 421
RIZ NATIONAL	808	1 024

COURS DES PRINCIPALES LÉGUMINEUSES



Situation des cours des légumineuses depuis le 1er novembre 2019

Niveau : Halles aux grains et souks en dh/kg

Légumineuses	Prix moyen min	Prix moyen max
FEVES IMPORT	6,5	7,8
FEVES MAROC	6,4	7,4
HARICOTS IMPORT	14,5	15,1
HARICOTS MAROC	12,3	14,2
LENTILLES IMPORT	9,7	10,2
LENTILLES MAROC	7,8	9,1
POISCHICHES IMPORT	11,2	12,2
POISCHICHES MAROC	8,4	10,6

IMPORTATIONS DES CÉRÉALES ET LEGUMINEUSES



Engagements des importations des céréales et légumineuses
Situation du 01/06/2019 au 18/11/2019

En 1000 TM

Produits/Port	AGADIR	CASABLANCA	JORF LASFAR	NADOR	SAFI	TANGER MED	Total général
MAIS (y compris POP CORN)	104	1 143	242	5	25		1 520
BLE TENDRE (y compris FOURRAGER)	135	535	32	57	27		785
BLE DUR	-	360	67	-	-		428
ORGE	51	88	25	56	10		229
RIZ	1	12		4		4	21
LENTILLES	1	8		1			10
HARICOTS		4					5
ALPISTE		2					2
MILLET		2					2
POIS		2					2