



ATOUT GRAINS HEBDO

31 juillet 2023

N° 2023-19



Focus Blé meunier

Cotations de marchés nouvelle récolte (sauf maïs)

28/07/2023

Blé tendre

France FOB Rouen	€/t	242,80
	\$/t	267,32
France FOB La Pallice	€/t	244,00
	\$/t	268,64
USA N°2 HRW – Gulf 27/07/2023	\$/t	355.00

Blé dur

France FOB La Pallice	€/t	NC
	\$/t	NC

Orge

France FOB Rouen	€/t	227,80
	\$/t	250,81

Le contexte géopolitique impactait encore les marchés en début de semaine. Si la fin du corridor était actée depuis plusieurs semaines par les marchés, c'est la violence du conflit qui fait régir les marchés au rythme des bombardements russes sur les installations de stockages portuaires et fluviales. En parallèle, des prises de profit et l'avancée des travaux de récoltes ont pesé sur les cours, les faisant fléchir à des niveaux inférieurs à ceux de la semaine précédente.

Maïs

France FOB	€/t	NC
Atlantique	\$/t	NC
USA YC3 – Gulf	\$/t	241,00
27/07/2023		

Les cours

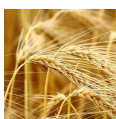
Cours de l'euro /	1,1010
\$	
Baltic Dry Index	1110

Source : FranceAgriMer-CIC



Focus Maïs

Côté maïs les conditions de cultures sont globalement favorables pour l'Europe et la mer Noire, cependant l'Union européenne a revu à la baisse son estimation de production à 7,53 t/ha contre 7,61 t/ha précédemment. Il y a peu de dynamisme sur ce marché, seuls quelques acheteurs espagnols sont présents sur le sud de la France. En Amérique du Sud les récoltes avancent avec un retard toutefois notable. Elles sont estimées terminées à 47 % au Brésil (contre 62% l'an dernier) et à 68% en Argentine (contre 82% l'an dernier). Aux Etats-Unis, les pluies récentes sur la Corn Belt notamment ont rassuré les marchés et ont permis de stabiliser l'état des cultures jugées comme bonnes à excellentes à 57%.
(Actualités Agricoles 28/07/23)



Focus Orge

A l'heure des récoltes de céréales, l'Europe du Nord est sous l'eau, retardant les moissons et créant des inquiétudes sur une dégradation des rendements et de la qualité. La France n'y échappe pas, particulièrement le nord. L'analyste Agritel estime à 12,5% les surfaces de blé encore à récolter. L'activité sur le territoire national est assez réduite en raison de la volatilité des cours. Au niveau européen, le programme MARS a révisé à la baisse ses prévisions de rendement par rapport au mois dernier à 58,0 q/ha en blé (contre 59,2 q/ha précédemment), entraînant à la baisse les prévisions de production à 126,4 millions de tonnes (Mt) contre 128,9 Mt le mois dernier, mais toujours au-dessus de l'an dernier avec 125,7 Mt. Outre Atlantique au 23 juillet, les moissons sont estimées terminées à 68% pour le blé d'hiver, soit là aussi un retard de 9 points par rapport à la moyenne quinquennale. Pour le blé de printemps, les conditions de culture bonnes à très bonnes sont estimées à 49% (- 2 points par rapport à la semaine dernière) d'après le dernier tour des cultures de l'USDA. Cependant, le rendement est attendu au-dessus de la moyenne à 47,4 bu/acre, contre

L'orge fourragère a vécu de drôles d'instant ces derniers jours avec notamment une baisse du complexe céréalier mais également de la prime physique. Les courants d'affaires vers la Chine ont stoppé et certains ont même été annulés. Il faut dire que le maïs chinois a localement retrouvé des intérêts acheteurs, modifiant les rations et intérêts. De -18 €/t à Rouen, la prime portuaire fourragère a corrigé pour s'établir autour des -25 €/t. Le besoin de dégagement se fait ressentir alors que la récolte française est terminée et que les niveaux de production nécessitent d'exporter. Dans les autres éléments sous surveillance, notons la météo canadienne qui est toujours sujette à discussion avec un déficit hydrique marqué selon les régions. Le prix des céréales a d'ailleurs grimpé localement et signe de ces craintes, les importations de maïs ont augmenté pour compenser la baisse des disponibilités fourragères.

(Pleinchamp 31/07/23)

49,1 bu/acre l'an dernier et 40,1 bu/acre pour la moyenne quinquennale. (Actualités Agricoles

28/07/23)



Focus Blé Dur

Malgré le repli des céréales en cours de semaine, les cours du blé dur continuent de progresser. La situation nord-américaine pèse sur le bilan mondial du blé dur. Les conditions de cultures aux Etats-Unis des Etats du Montana et du Dakota du Nord jugées comme bonnes à excellentes restent stables respectivement à 22 % et 62 %. Toutefois, les perspectives de production canadiennes semblent de plus en plus limitées. En effet, l'Etat du Saskatchewan voit ses conditions de culture régresser une nouvelle fois. Ces dernières ressortent comme bonnes à excellentes à hauteur de 16 % soit 10 points de moins que lors de la dernière notation du 10 juillet. En 2021 celles-ci atteignaient 11 % à date. De la même manière, l'Etat de l'Alberta observe une baisse de ses conditions de culture jugées bonnes à excellentes à 30,3 % contre 34,3 % le 11 juillet dernier et 21,5 % en 2021.

En raison de ces menaces quantitatives et qualitatives, le prix du blé dur des bourses de l'Altamura et de la Foggia atteignent 460 €/t en Italie. De la même manière en France, le blé dur rendu La Pallice gagne +20 €/t au cours de la semaine et évolue désormais à 420 €/t.

(Pleinchamp 31/07/23)

" Si l'on passait l'année entière en vacances, s'amuser serait aussi épuisant que travailler! "

William SHAKESPEARE

Dernières news

Au sommet Russie-Afrique, Poutine promet des céréales gratuites

Ils étaient presque tous là, assis au premier rang, pour entendre la bonne nouvelle. Devant un parterre de chefs d'Etat et de gouvernement, certes plus limité que prévu, Vladimir Poutine a ouvert, jeudi 27 juillet, son deuxième sommet Russie-Afrique avec une annonce soigneusement mise en scène qu'il a présentée en un acte généreux de solidarité. « Dans les mois qui viennent, nous serons en mesure d'assurer des livraisons gratuites de 25 000 à 50 000 tonnes de céréales au Burkina Faso, au Zimbabwe, au Mali, à la Somalie, à la République centrafricaine et à l'Erythrée », a déclaré le président russe à la tribune du forum « économique et humanitaire » organisé parallèlement au sommet à Saint-Pétersbourg, sa ville natale. Une seule précision a été ajoutée à cette déclaration : les livraisons devraient commencer « d'ici trois ou quatre mois ». Dix jours après la suspension par la Russie de l'accord sur les céréales ukrainiennes, et le début du bombardement des ports et autres infrastructures céréalières de son voisin, M. Poutine n'a pas évoqué les craintes de pressions inflationnistes exprimées par les pays africains et autres membres du « Sud

global ». Il a toutefois profité de la tribune du sommet pour, à nouveau, accuser Kiev et les Occidentaux d'être à l'origine du blocage. « Aucune des conditions de l'accord concernant les livraisons russes de céréales et d'engrais n'a été remplie », a-t-il dénoncé. (Le Monde 29/07/23)

Les actifs russes de Danone et de Carlsberg nationalisés

Vladimir Poutine met la main sur les yaourts français et la bière danoise. Alors que le géant de l'agroalimentaire Danone et le brasseur Carlsberg avaient annoncé vouloir quitter le marché russe en réponse à l'invasion militaire en Ukraine, un décret signé par le maître du Kremlin et publié ce dimanche 16 juillet annonce la prise de contrôle d'actifs de chacun des deux groupes par la Russie. Côté Carlsberg, 98,56 % des actions de la brasserie russe Baltika, propriété du géant danois, sont ainsi placés « temporairement » sous contrôle russe. Pour Danone Russie, les actions détenues par la branche produits laitiers frais du groupe français seront désormais contrôlées par les Russes, ainsi que 85 000 actions de Danone Trade. Des décisions qui interviennent alors que les deux géants ont décidé de suspendre leurs activités dans le pays. En juin, et un an après avoir fait part de sa volonté de quitter le territoire de Vladimir Poutine, le brasseur danois avait déclaré avoir trouvé un repreneur (dont on ignore le nom) pour ses activités. Quant au géant de l'agroalimentaire, il avait tardé à se désengager du marché russe, justifiant son maintien par l'exigence de répondre « aux besoins alimentaires essentiels des populations civiles ». Mais à la mi-octobre 2022, il annonçait s'être finalement rangé du côté des nombreuses multinationales dans les secteurs pétrolier, du luxe ou encore de l'automobile qui ont quitté le pays après l'invasion de l'Ukraine. (Le Figaro 17/07/23)

Distribution: Carrefour achète les enseignes Cora et Match en France

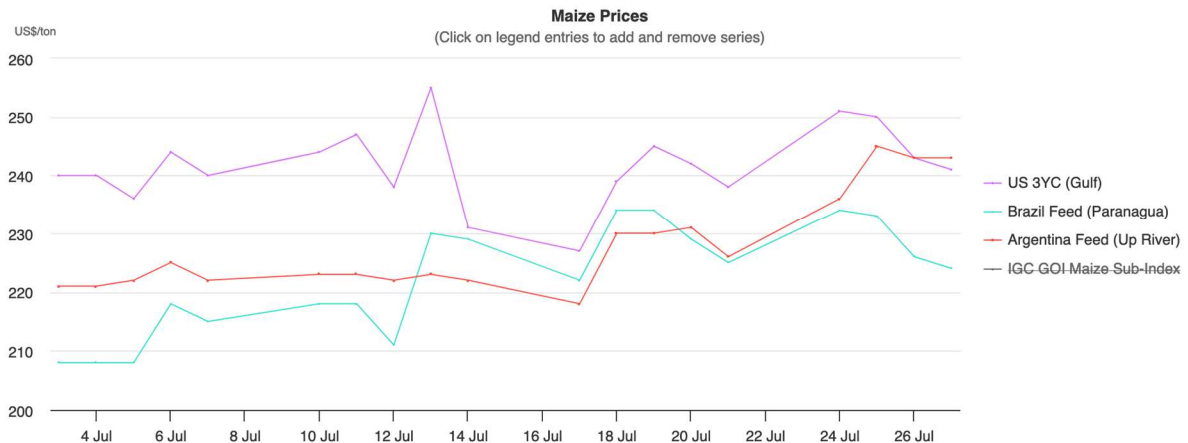
Le groupe Carrefour annonce, dans un communiqué du 12 juillet, avoir conclu un accord avec le groupe Louis Delhaize pour acquérir les enseignes de distribution alimentaire Cora et Match en France, soit 60 hypermarchés et 115 supermarchés. «Le parc de magasins acquis présente une très forte complémentarité géographique avec celui de Carrefour, avec des parts de marché particulièrement importantes dans les régions Grand Est et nord de la France où Carrefour est peu présent», souligne l'acquéreur dans son communiqué. La transaction doit être finalisée à l'été 2024. Elle «valorise les actifs acquis sur la base d'une valeur d'entreprise de 1,05 Mrd€». Les deux

parties entretenaient déjà des liens: Carrefour et Cora sont associés dans le domaine des achats et le groupe français reprendra d'ici la fin de l'année 2023 les activités de Cora en Roumanie. Carrefour est le deuxième groupe de grande distribution en termes de parts de marché en France (près de 20%), derrière E. Leclerc (23%) et devant Intermarché (16%), selon le pointage de Kantar Worldpanel publié par LSA. Son «challenger» Intermarché a récemment annoncé l'acquisition d'une centaine de magasins appartenant au groupe Casino. (Agrafil 13/07/23)

LES GRAPHES / IMAGES DU JOUR

Cotations maïs

Source CIC



Cotation orge de mouture rendu Rouen

Source Pleinchamp

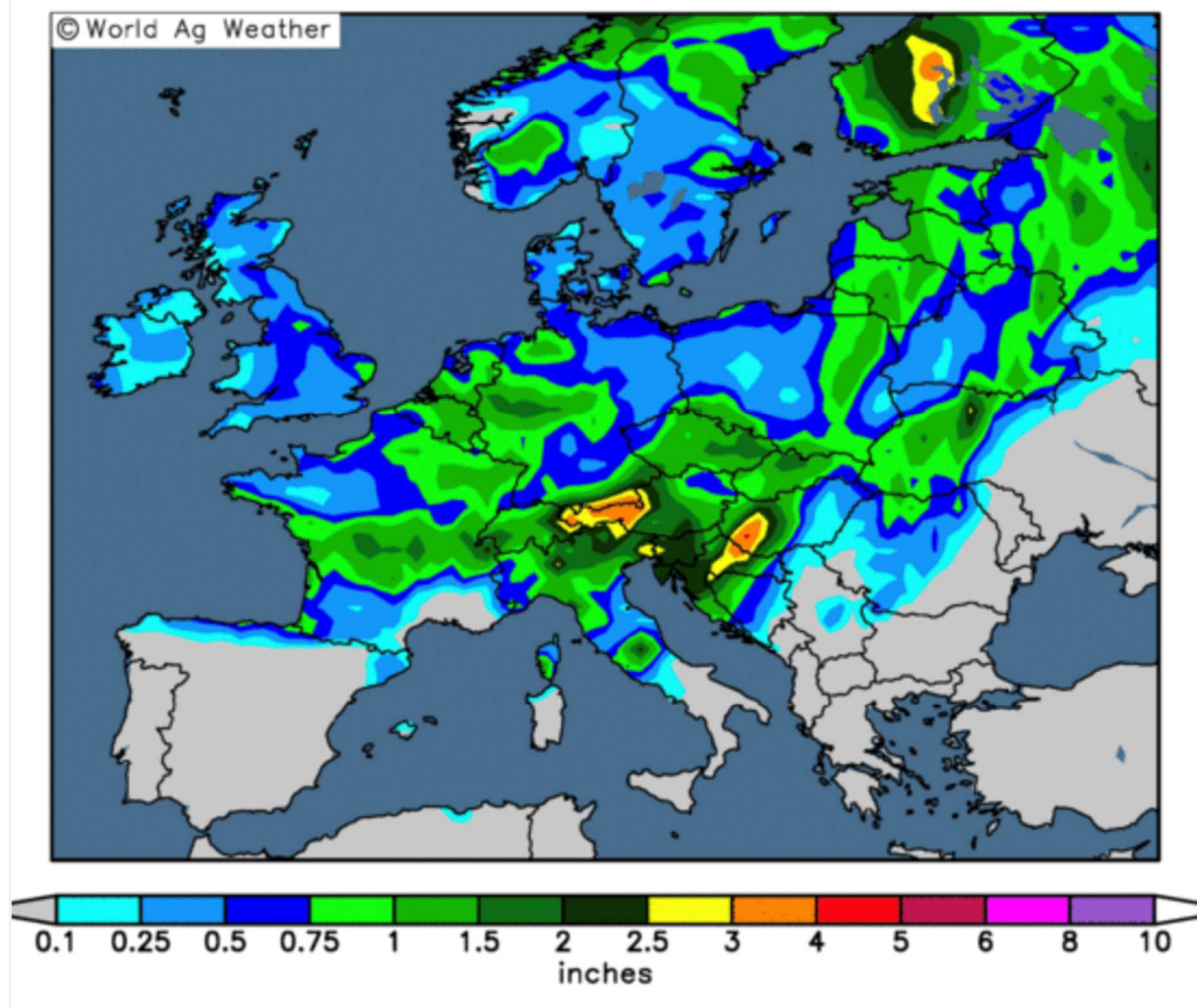


Prévision de précipitation en Europe

Source AG WEATHER

GFS High-Resolution Precipitation Forecast Days 4-7: 00UTC 3 Aug 2023 – 00UTC 7 Aug 2023

Model Initialized 00UTC 30 Jul 2023



Rédacteur : Yann Lebeau
Bureau Maghreb-Afrique
+ 212 (0)5 22 20 83 50
intercereales.maroc@gmail.com

Les informations, prix et cotations contenus dans ce document sont diffusés uniquement à titre d'information. Ils ne représentent en aucun cas un engagement de la part d'Intercéreales.